

F A X E K O M M U N E N E

Kildebo – Center for Neurorehabilitering.



Kildebos to produkter

- Konkret rehabilitering og genoptræning af den enkelte borger.
- En tværfaglig status, som kan medvirke til, at borgeren fremadrettet får den rette foranstaltning.

Målgruppe

- Voksne med kompleks erhvervet hjerneskade.
- Kursisten skal være diagnostisk afklaret og må ikke lide af fremadskridende sygdom eller svære psykiske lidelser.

Kompleks erhvervet hjerneskade

- Arme og ben.
- Mund.
- ADL.
- Orienteringsevne.
- Sproglige funktioner.
- Komorbiditet
- Adfærdsproblemer
- Nedsat eller manglende sygdomserkendelse.
- Hukommelse.
- Emotioner

NAVEED 28 år



- Svært hjerneskadet ved bilulykke
- Fra vegetativ til deltagende
- Fra to hjælpere til én
- Efter opholdet på Kildebo kunne Naveed flytte ud i et permanent botilbud for yngre hjerneskadede.

ANNE 48 år



- Halvsideslammet efter blodprop
- Bevarede sit parforhold og sit selvværd
- Fra afhængig af hjælp til selvstændighed
- Efter opholdet på Kildebo kunne Anne selv tage bad og klæde sig på, hun var ikke længere inkontinent. Hun flyttede hjem i sin egen bolig og hun og kæresten blev i deres parforhold.

LARS 52 år



- Hjerneskadet efter fald fra trappe i eget hjem
- Genvandt sin selvstændighed
- Kunne fortsætte i egen bolig med støtte
- Uden Kildebos målrettede genoptræning ville Lars uden tvivl have haft behov for døgnbolig.

Metoder

- ABC konceptet
- Neurodynamik
- Neuropædagogik
- Sanseintegration
- Kognitiv terapi
- Neuropsykologi
- Taletræning
- ADL
- Varmtvandsbassin

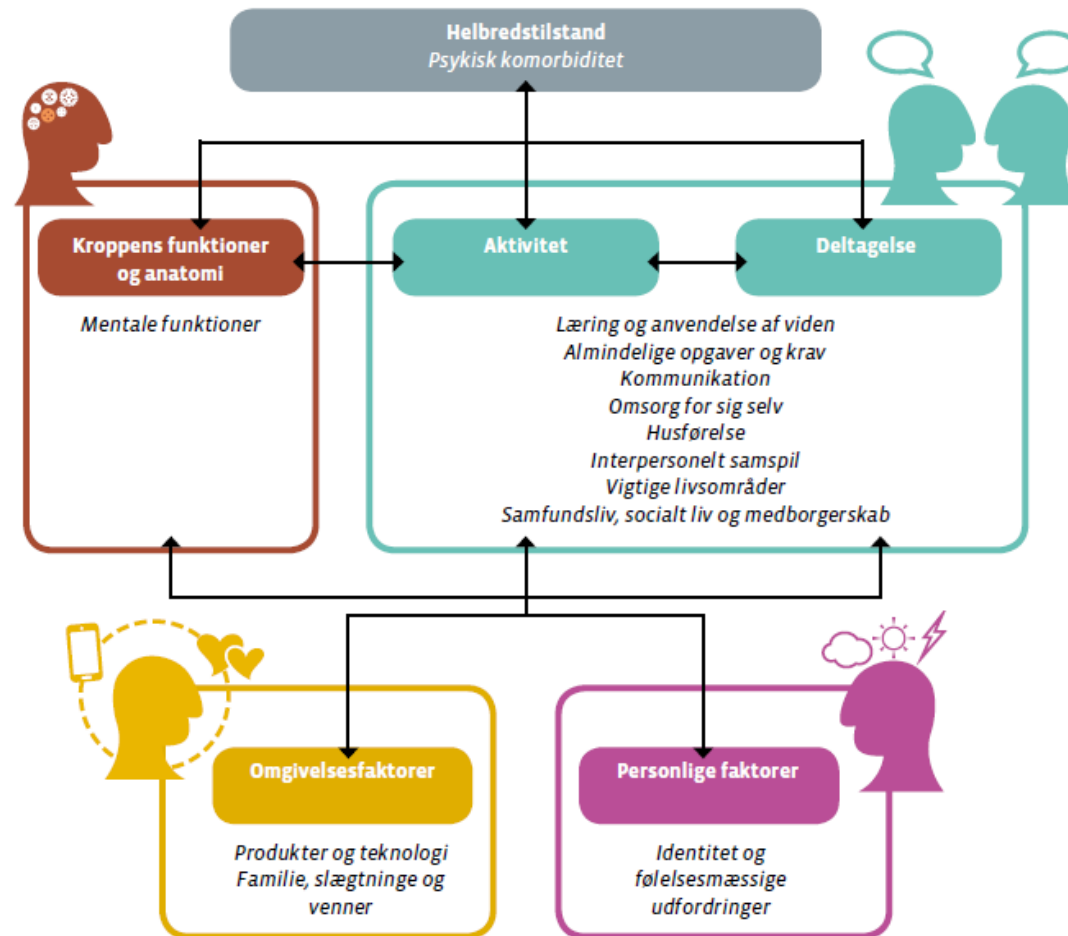
ICF

Fælles forståelsesramme og terminologi

- Helbredstilstand.
 - Krop.
 - Aktivitet og deltagelse.
 - Personlige faktorer.
 - Omgivelsesfaktorer.
-
- Multidisciplinært, intensivt og helhedsorienteret forløb.

Samspillet imellem komponenterne i

ICF



Kildebos kompetencer

Faggrupper

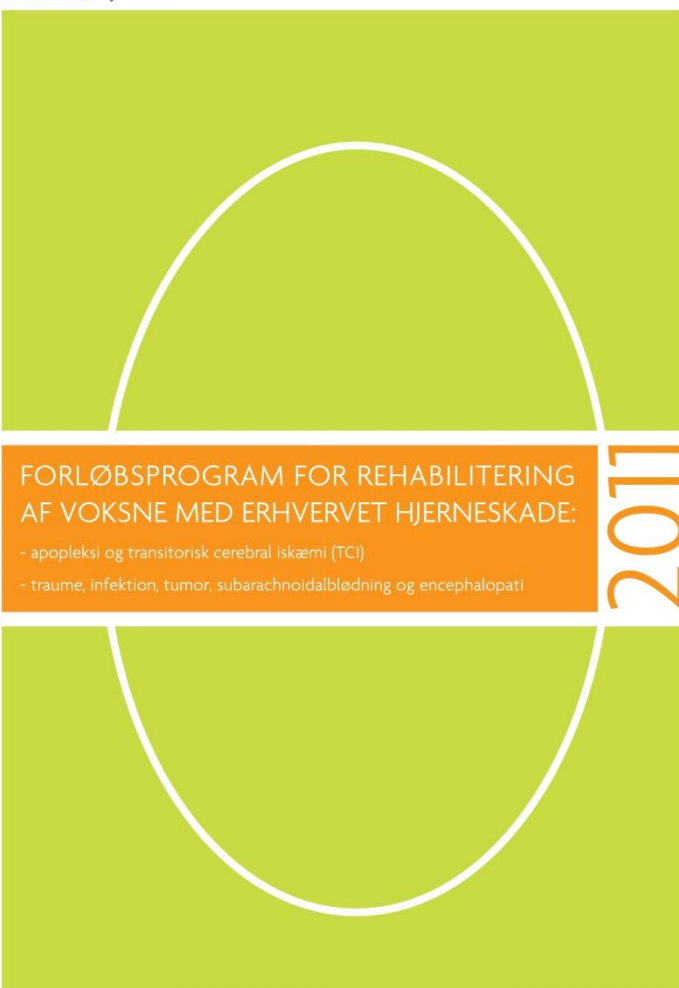
- Sygeplejersker
- Social og Sundhedsassistenter
- Ergoterapeuter
- Fysioterapeuter
- Neuropsykolog
- Logopæd
- Socialpædagog
- Rengøringsassistent
- Aktivitetsmedarbejder.

Efteruddannelse

- Neuropsykologi og hjerneskadede 1. G/F.O.T.T. - Grundkursus i Facial Oral Tract Therapy - tværfagligt grundkursus i rehabilitering af ansigt, mund og svælg. Lejring i Neutralstilling. Grundkursus i ABC-koncepterne. Introduktion til Kinaesthetics. Participation at the basic course for The Affolter Concept - "Interaction Person - Environment. Facio - Oral - Trakt - Terapi (FOTT). Tværfaglig målsætning med GOAL Attainment Scale (GAS). Integration of neurodynamics into neurorehabilitation (INN). Introduktion til neurodynamik. Kvalitetsudvikling - en introduktion. Basic Course Certificate. Evidensbaseret træning af overekstremiteten.
- Neuropædagogik.
- Neurorehabilitering af senhjerneskadede.
- Forflytning.
- Førstehjælp.
- Konflikthåndtering.
- Formidling og undervisning.
- Basintræning.
- Lederuddannelse.
- Kost

Tre centrale publikationer.

Sundhedsstyrelsen



FORLØBSPROGRAM FOR REHABILITERING AF VOKSNE MED ERHVERVET HJERNESKADE:

- apopleksi og transitorisk cerebral iskæmi (TCI)
- traume, infektion, tumor, subarachnoidalblødning og encephalopati

2011



Sundhedsstyrelsen
Danish Health and Medicines Authority

DECEMBER 2014

GENOPTRÆNING OG REHABILITERING TIL VOKSNE MED ERHVERVET HJERNESKADE


En faglig visitationsretningslinje



Socialstyrelsen

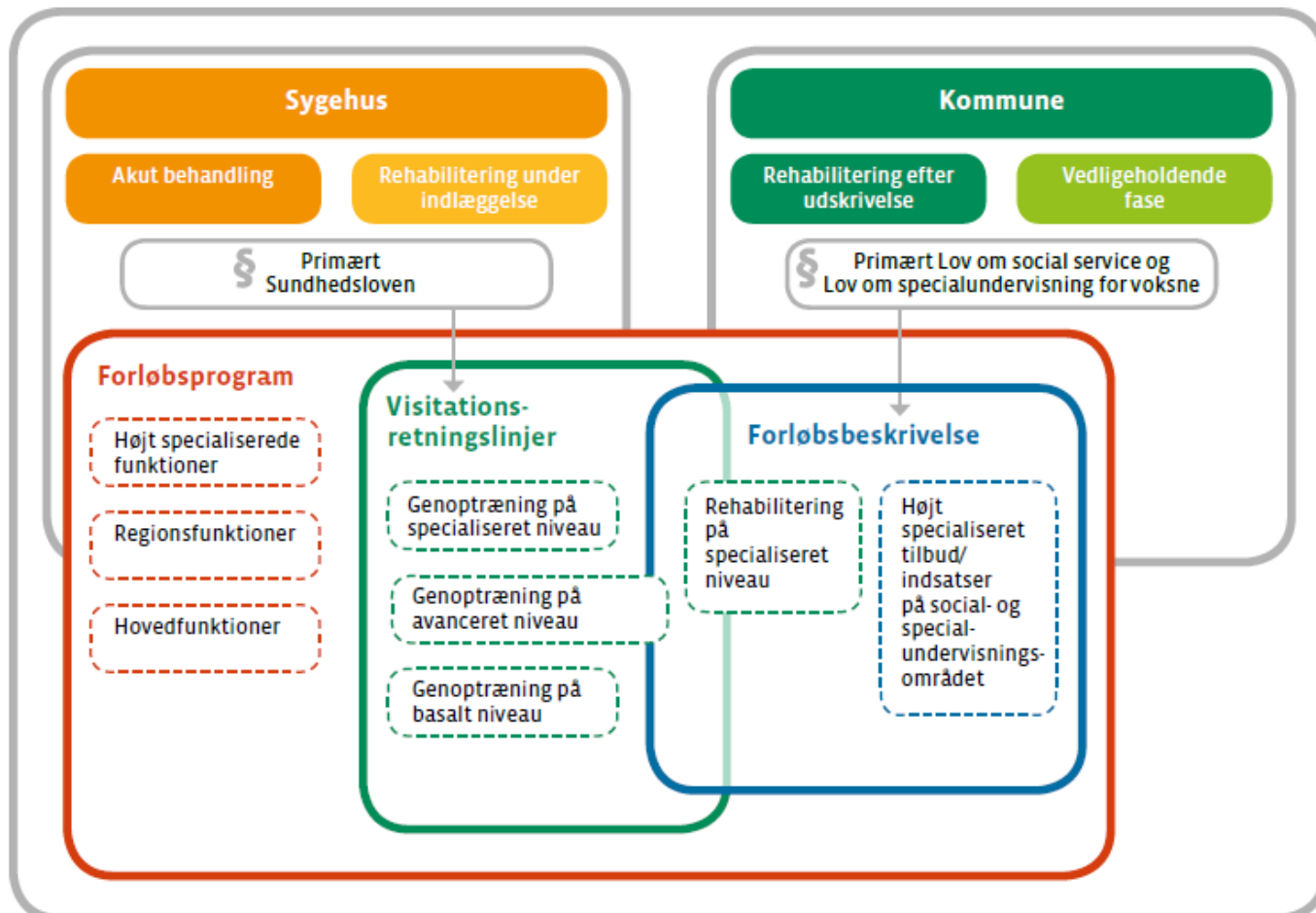
Forløbsbeskrivelse:

REHABILITERING AF VOKSNE MED KOMPLEKS ERHVERVET HJERNESKADE – på det mest specialiserede social- og specialundervisningsområde

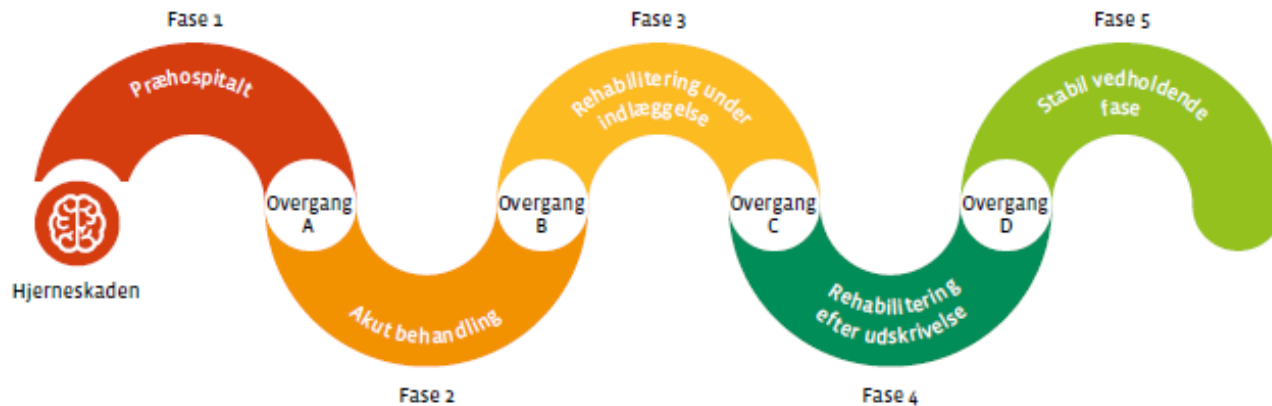


FORLØBSBESKRIVELSE

Sammenhæng mellem publikationer på hjerneskadeområdet.



Faseinddeling af hjerneskaderehabilitering



Statistik

Hjælp til at komme op om morgenen.

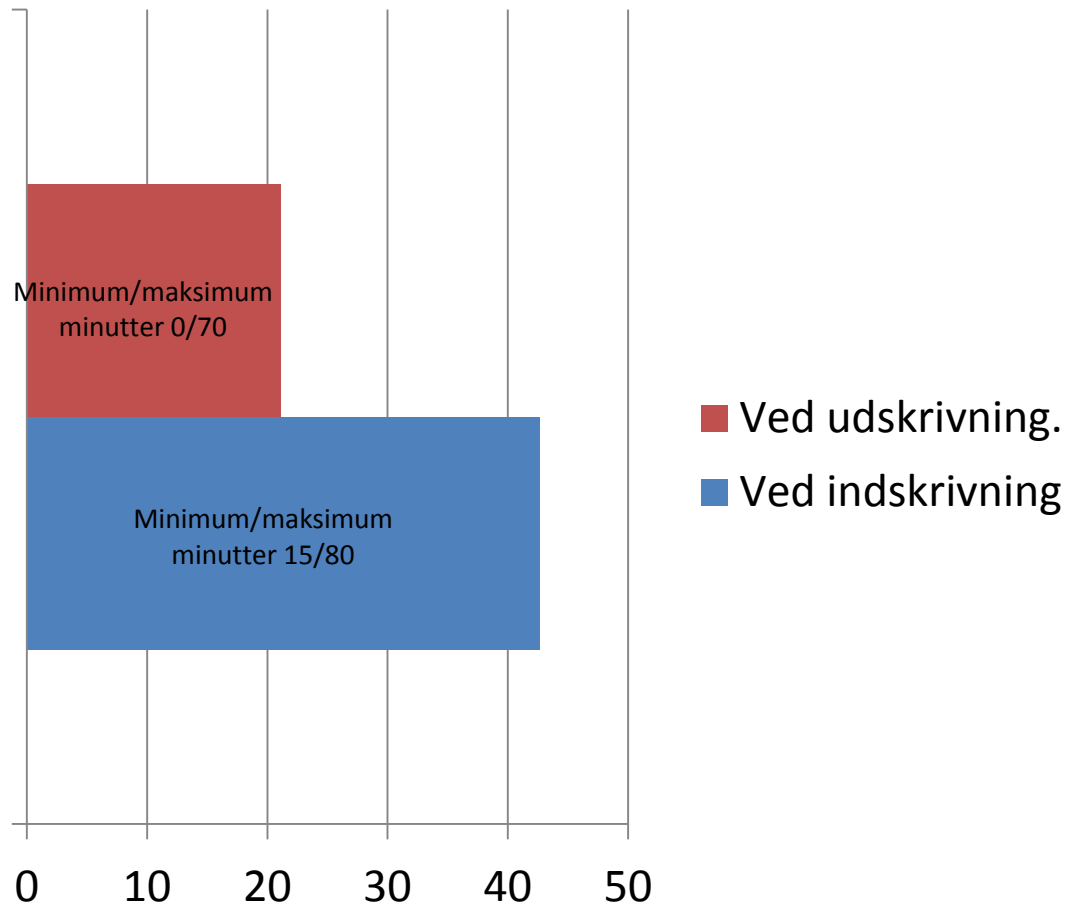
Ressourceforbrug (personaletid) til morgen-ADL.

Morgen ADL defineres i denne sammenhæng som – vækning/stå op, bad, påklædning og morgenmad.

Måling foretages dagligt første uge efter indskrivning og sidste uge før udskrivning.

Målt på de 23 kursister der var indskrevet i perioden 1.sep. 2014 til 1. sep. 2015. Måling foretages dagligt første uge efter indskrivning og sidste uge før udskrivning.

Personalets gennemsnitlige
tidsforbrug pr. kursist i
minutter for alle 23 kursister i
perioden.

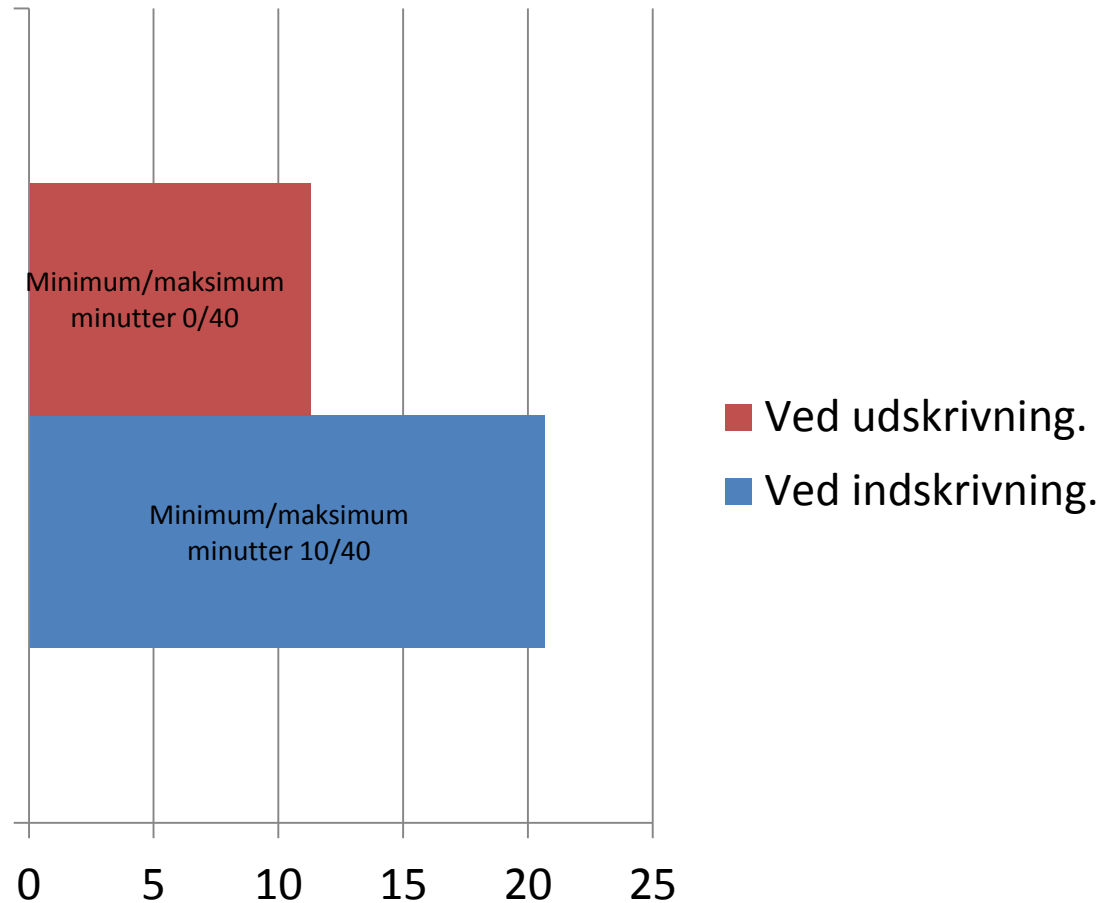


Hjælp til at komme i seng.

Personalets tidsforbrug i minutter.

Målt på de 23 kursister der var indskrevet i perioden 1.sep. 2014 til 1. sep. 2015. Måling foretages dagligt første uge efter indskrivning og sidste uge før udskrivning.

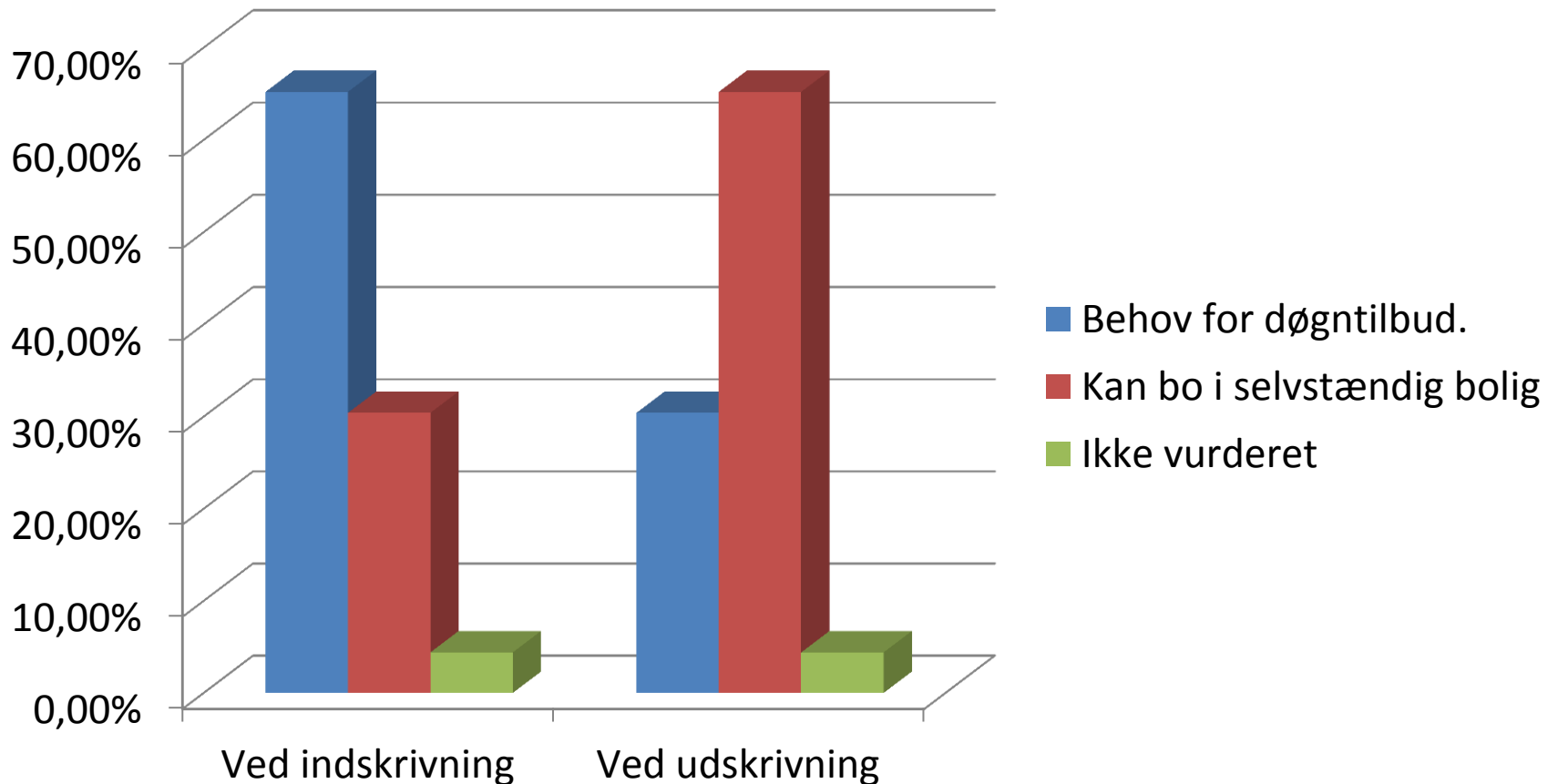
Personalets gennemsnitlige tidsforbrug pr. kursist for alle 23 kursister i perioden.



Udvikling i boligmæssige behov.

Ved indskrivning vurderet på oplysninger fra henvisende kommune, sygehusjournaler og forundersøgelse på Kildebo. Ved udskrivning vurderet af Kildebo i overensstemmelse med sagsbehandlers og kursists vurdering.

Målt på de 23 kursister der var indskrevet i perioden 1.sep. 2014 til 1. sep. 2015.



Økonomi

- Prisen på plejeboligplads kan variere ganske meget. Det viste en benchmark* af pladsprisen på udvalgte plejecentre i syv kommuner, hvor pladsprisen varierede fra den laveste pris på 307.000 kr. årligt for en plads til den højeste pris på 440.000 kr
- Gennemsnit = 373.500 kr.
- * <http://klk.kl.dk/Menu---fallback/Benchmarking-af-pladspriser-pa-plejecentre-id99252/>

To scenarier

Scenarie 1:

Plejhjemsplads

- Pladspris:
373.500
- Ekstra genoptræningsindsats (første 5 måneder – 5 timer pr. uge)
45.500
- Årligt udgift vederlagsfri fysioterapeut:
10.750
- **Første år:**
- (Pladspris, ekstra genoptræning, vederlagsfri fysioterapeut i 7 måneder):
429.750
-
- **Efterfølgende år:**
(Plejhjem, vederlagsfri fysioterapeut):
384.250

Scenarie 2:

Specialiseret tilbud efterfulgt af pleje i eget hjem.

- Ophold på Kildebo (120 dage):
509.520
- Årlig udgift til ADL (hjælp 1 time dagligt):
134.000
- Ekstra genoptræningsindsats (30 uger – 3,5 timer pr. uge):
47.900
- Årlig udgift vederlagsfri fysioterapeut:
10.750
-
- **Første år:**
- (Kildebo, ADL, Genoptræning):
702.170
-
- **Efterfølgende år:**
(ADL, vederlagsfri fysioterapeut):
144.750

Hvad der er sparet er tjent

- Allerede efter to år vil man se en økonomisk fordel ved at vælge et specialiseret tilbud frem for plejehjemmet –
- og man kan efter blot fem år reelt have sparet over én million kroner.



En betroet opgave.

- Kildebo er jeres tilbud til jeres borgere.
- Kildebos evne til at levere hvad der forventes og ønskes, er afhængig af en løbende dialog med jer.